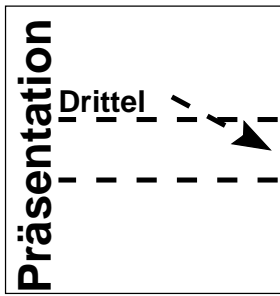
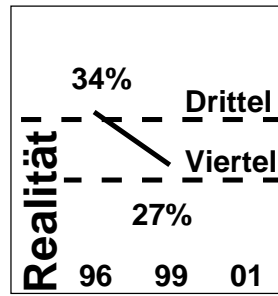


Frage: Bewertung der Ausgestaltung der Fußgängerzone

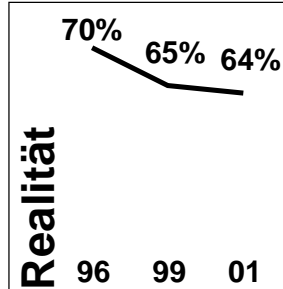
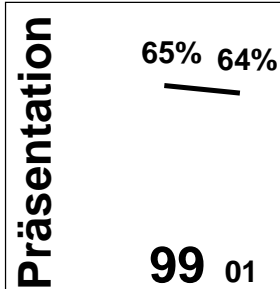


Präsentierte Aussage:
erhält nach wie vor nur
von einem Drittel...
gute bis sehr gute Noten
- mit leicht sinkender
Tendenz

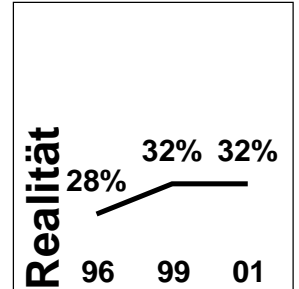
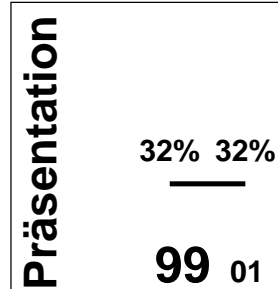


Zahlenmaterial:
Wert für 2001 nicht
genannt.
Aber letzter Wert lag bei
einem Viertel und "sinkt"
auf ein Drittel???

Frage: Bewertung Warenangebot

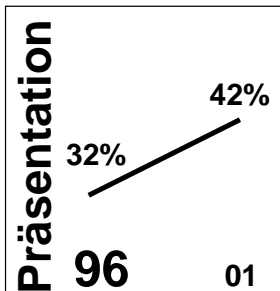


Frage: Bewertung Beratung

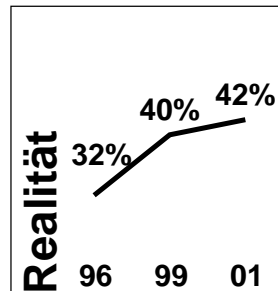


Der Vollständigkeit halber noch die beiden noch fehlenden Innenstadtbewertungen
Vergleich mit 1999, Aussagen: unverändert. Halbwegs ok, auch wenn man durchaus
noch von leichten Trends hätte reden können

Frage: Erreichbarkeit der Innenstadt mit dem Auto



Präsentierte Aussage:
Erreichbarkeit mit dem
PKW deutlich verbessert



Zahlenmaterial: Zur
Abwechslung wieder
mit 1996 verglichen
Ein Vergleich mit 1999
wäre eine längst nicht
mehr so deutliche
Verbesserung

Frage: Erreichbarkeit mit Bahnen und Bussen: 92: 91,5% (96: 92,5%) 01: 93% : ähnlich

Frage: Auf dem Marktplatz finden in den letzten Jahren mehr Veranstaltungen statt

	zuviel	gerade richtig	könnte noch mehr sein	
Präsentation	14%	61%	16%	? = 91% ??
Zahlen 1999	9%	66%	25%	= 100%

Präsentierte Aussage: Die Zahl der Angebote sei gerade richtig.
Zahlenmaterial: Stimmt im Prinzip, allerdings wird hier ausnahmsweise nicht
mit alten Zahlen verglichen, so kann nicht auffallen, dass die Zustimmung sank...
Irgendwie fehlen aber auch noch paar Prozente zu 100%...